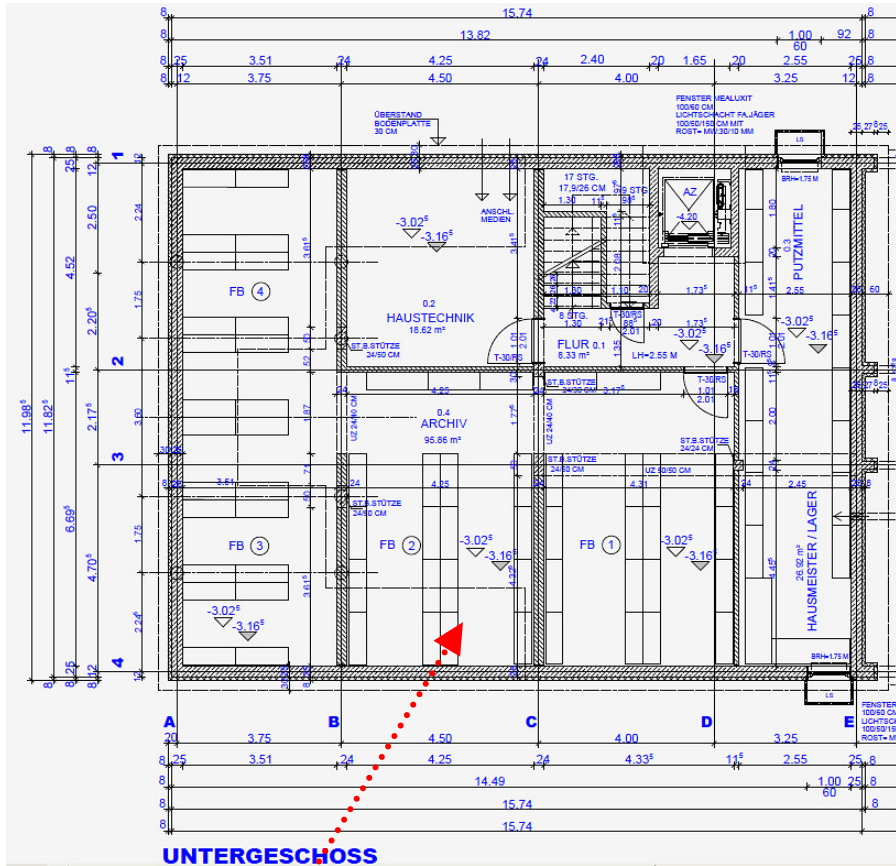
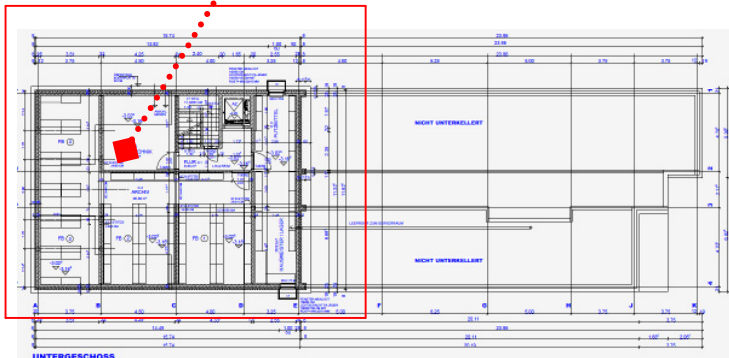


**Detailübersicht Untergeschoss 1.Bauabschnitt:
Poststraße**



Gesamtübersicht Baumassnahme Untergeschoss



Beschreibung der ausgeführten Arbeiten

Der Ortskern von Oberthal im Wandel....

Im Oktober 2009 wurde mit den Arbeiten am Bürgerservicezentrum begonnen, die im Dezember 2009 durch den starken Wintereinbruch zum Stillstand kamen. Bis dahin konnte die Bauunternehmung Wolff GmbH, Saarbrücken, das gesamte Untergeschoss fertig stellen. Das Untergeschoss ist teilweise auf der vorhandenen Gründung (Bodenplatte) des Altbaus und einer neuen Brunnengründung aufgebaut worden. Es besteht aus einer Stahlbetonkonstruktion, die als „Weiße Wanne“ ausgeführt wurde. Das Gebäude ist teil-unterkellert was bedeutet, dass der linke Teil (Ecke Im Brühl/Poststraße) als Untergeschoss ausgebildet wird. In diesem Geschoss befindet sich das Archiv, die Haustechnik, das Lager für den Hauswart, die Aufzugsunterfahrt und der Putzmittelraum.

Bilddokumentation:

